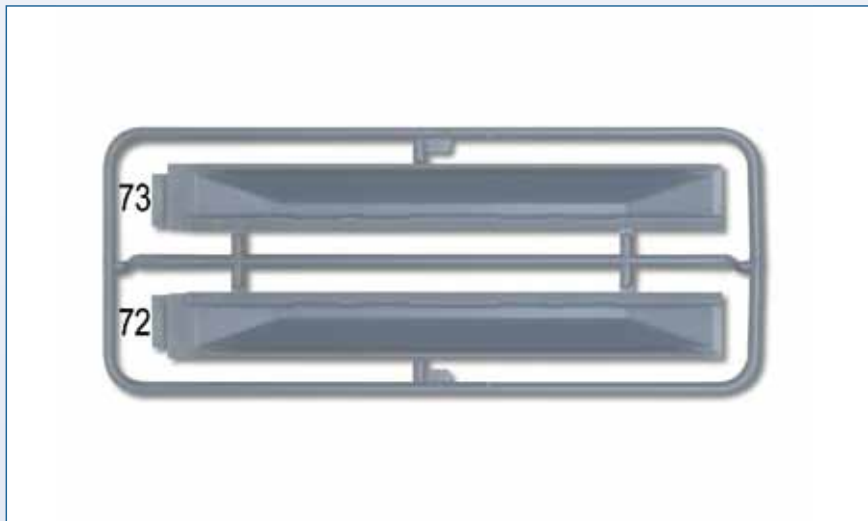
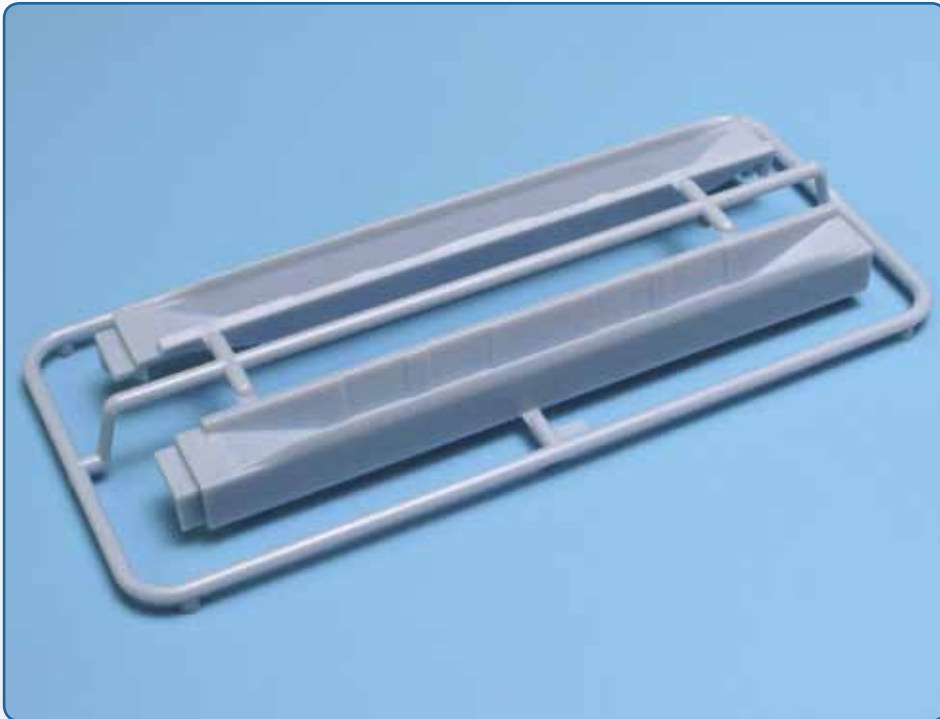


23. BAUANLEITUNG FÜR U 96

Mit dieser Ausgabe erhalten Sie wieder Teile zur Verkleidung des Rumpfs.



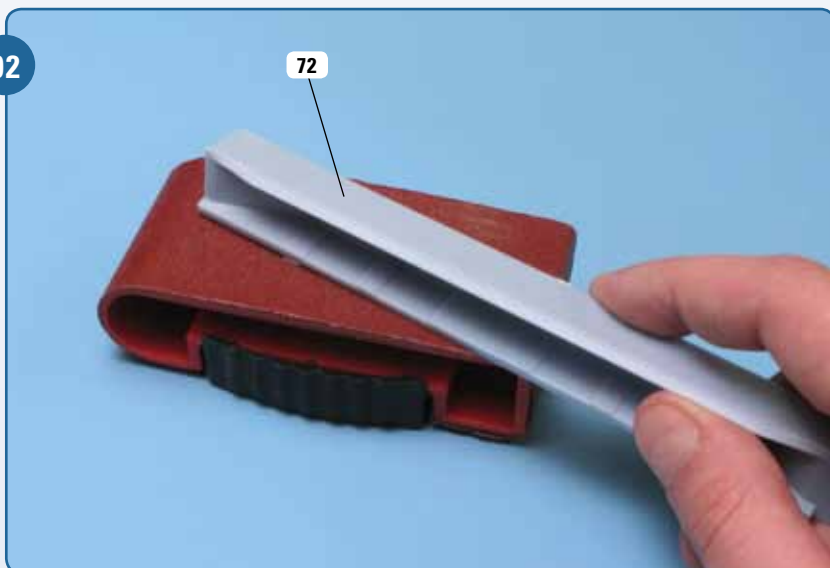
SCHRITT-FÜR-SCHRITT-BAUANLEITUNG

01



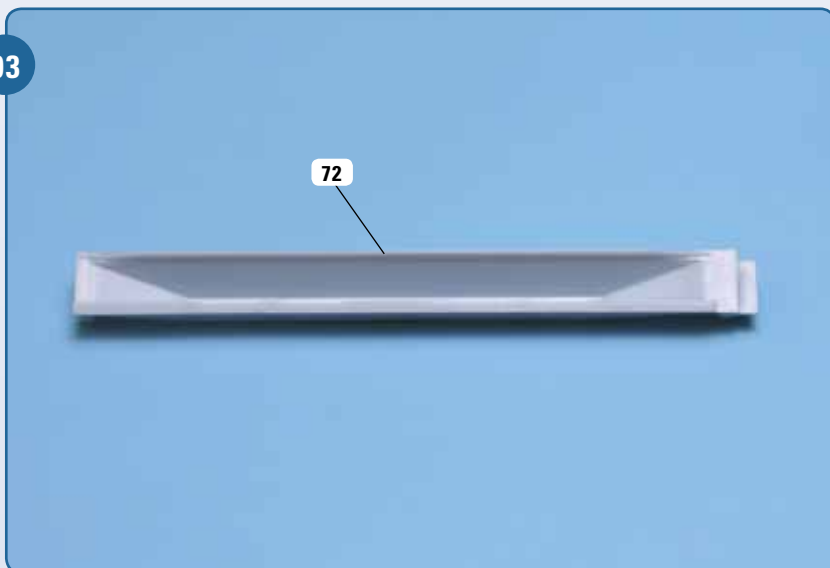
Nehmen Sie den mitgelieferten Rahmen zur Hand und lösen Sie die Teile mit einem Modellbau-Messer heraus. Achten Sie erneut darauf, dass Sie nur die Verbindungsstege abtrennen und die Teile selbst nicht beschädigen.

02



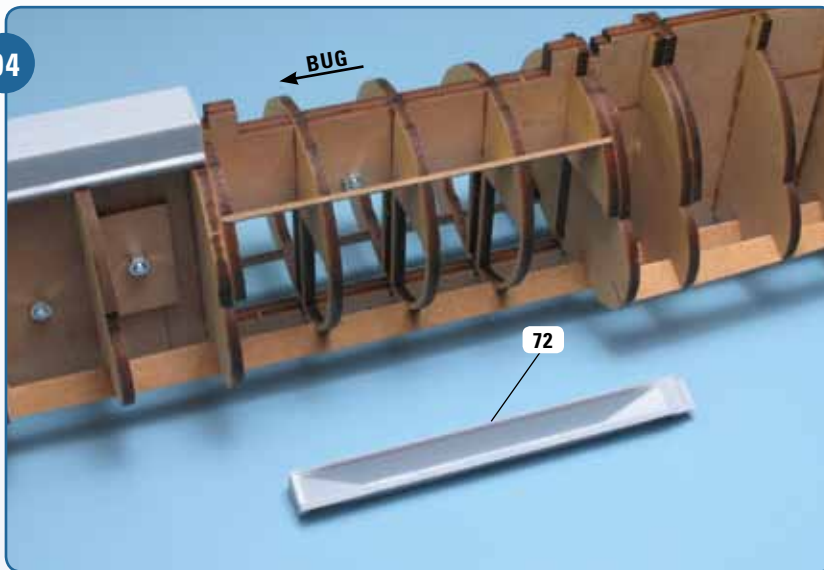
Als Erstes glätten Sie an Teil 72 die Verbindungsstellen zum Rahmen. Wie stets, verwenden Sie dazu eine Feile oder Sandpapier.

03



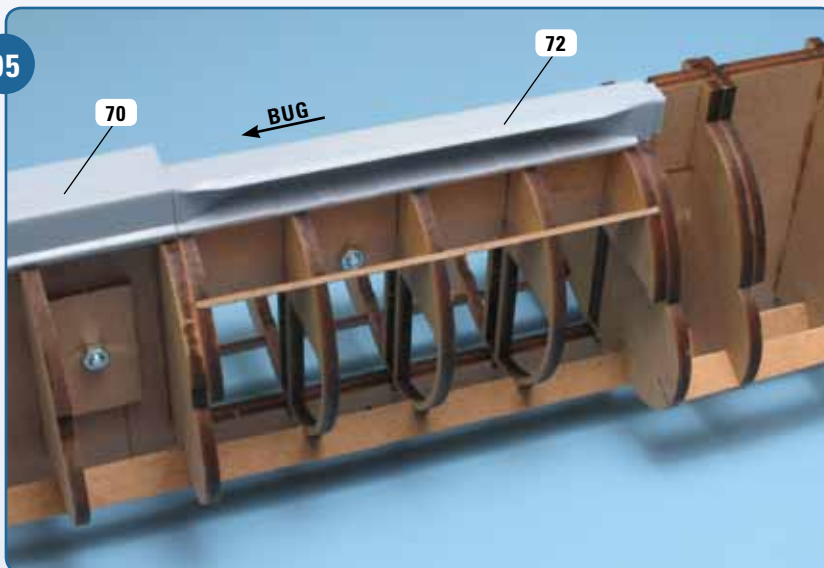
Das Foto zeigt das sauber geglättete Teil 72, das jetzt am Rumpf montiert werden kann.

04



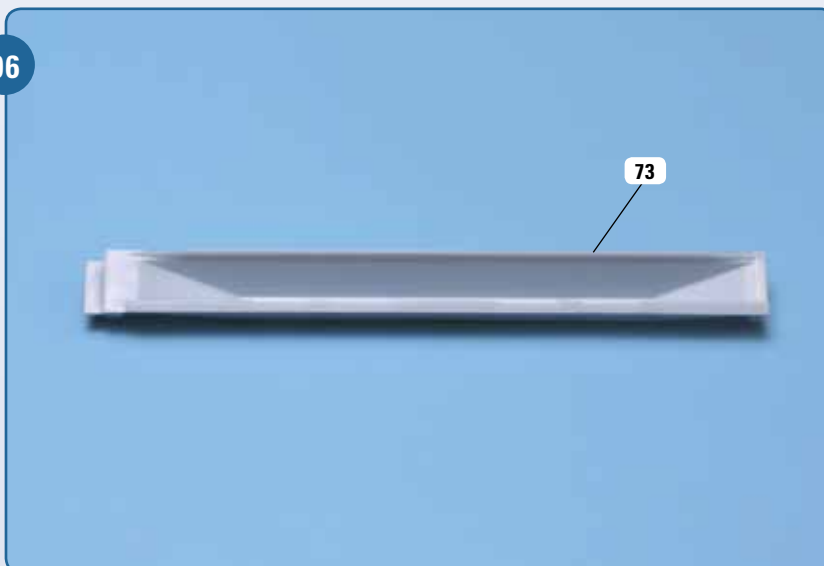
Richten Sie die Rumpfstruktur auf Ihrer Arbeitsplatte aus, wie auf dem Foto dargestellt. Das Verkleidungsteil 72 legen Sie davor.

05



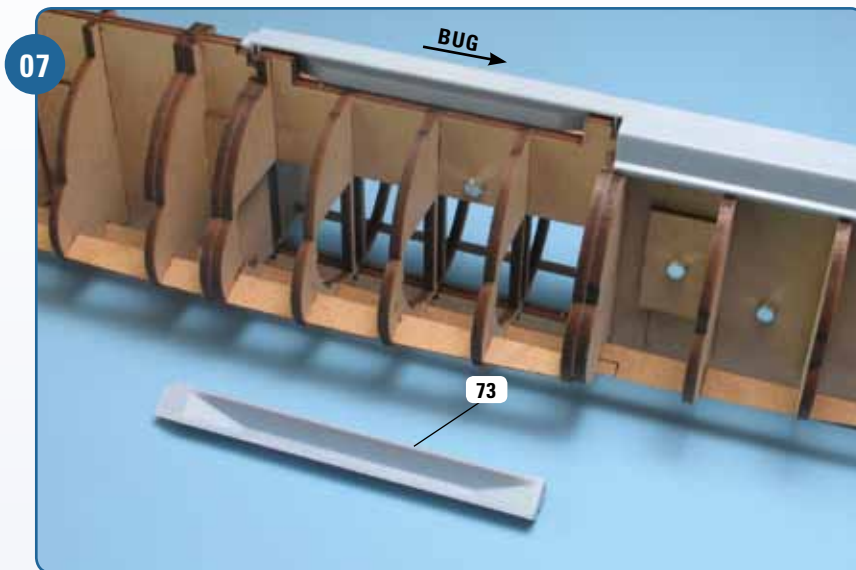
Bringen Sie Teil 72 auf der rechten Seite der Rumpfstruktur an – zunächst ohne es festzukleben. Links berührt es das Verkleidungsteil 70. Passt Teil 72 perfekt, wird es mit Sekundenkleber festgeklebt.

06

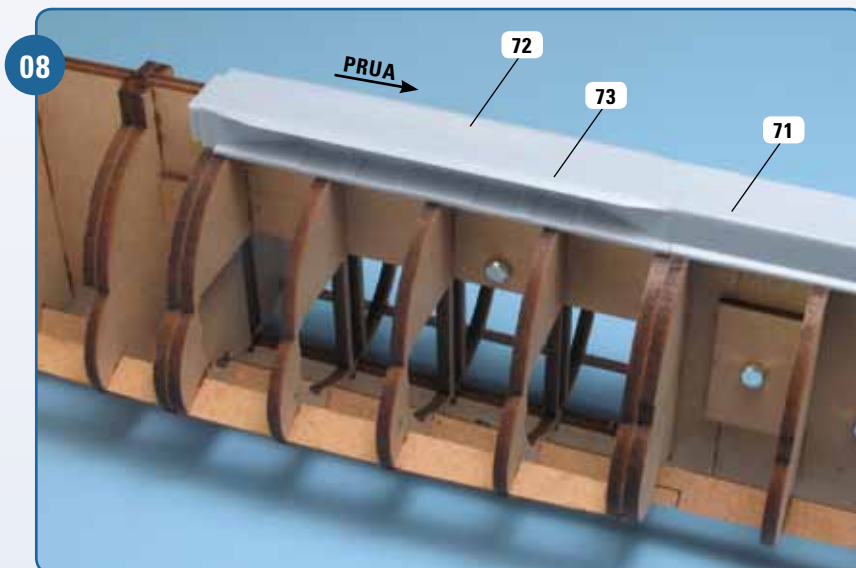


Jetzt bearbeiten Sie das Verkleidungsteil 73. Auch hier glätten Sie die Verbindungsstellen zum Rahmen mit einer kleinen Feile oder mit Sandpapier.

SCHRITT-FÜR-SCHRITT-BAUANLEITUNG



Drehen Sie die Rumpfstruktur zur anderen Seite. Das Verkleidungsteil 73 platzieren Sie vor der Struktur auf Ihrer Arbeitsplatte – beide ausgerichtet wie auf dem Foto.



Legen Sie das Verkleidungsteil 73 zunächst probeweise auf der Struktur auf. Es liegt dem Verkleidungsteil 72 gegenüber und berührt rechts Teil 71. Sitzt es perfekt, kleben Sie es mit Sekundenkleber fest.