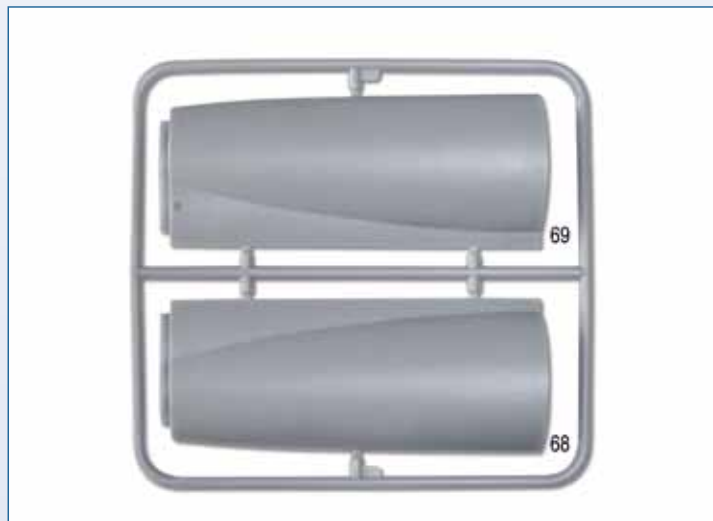
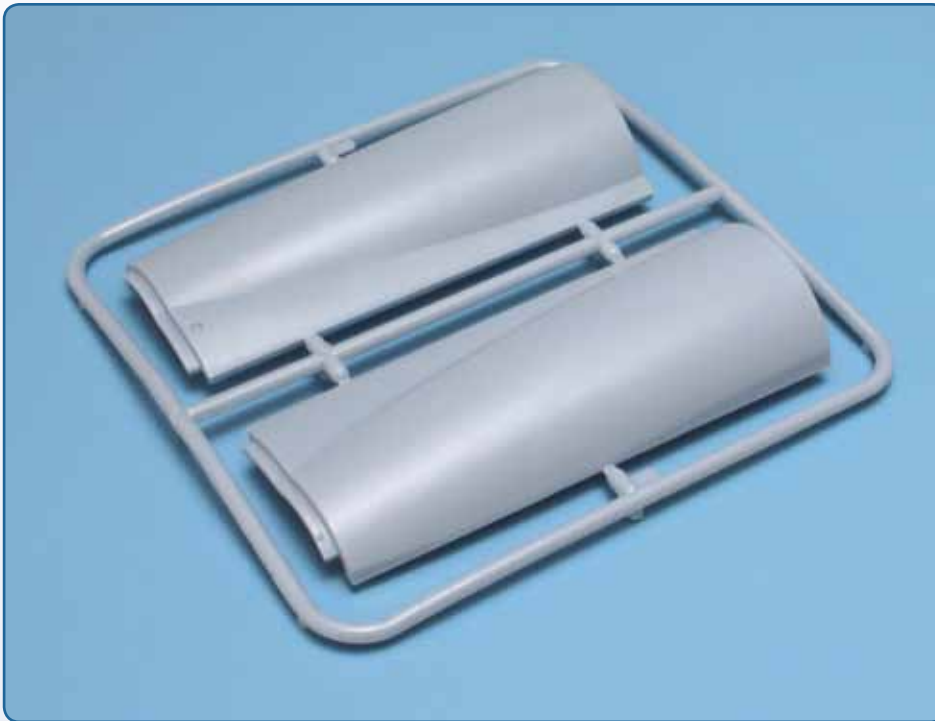


24. BAUANLEITUNG FÜR U 96

Mit dieser Ausgabe erhalten Sie zwei weitere Teile, um die Verkleidung des Rumpfs fortzusetzen.



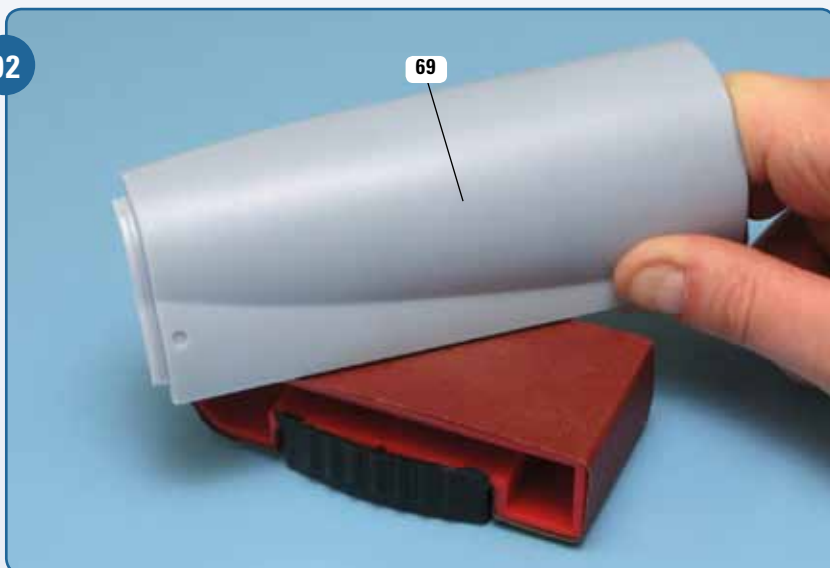
SCHRITT-FÜR-SCHRITT-BAUANLEITUNG

01



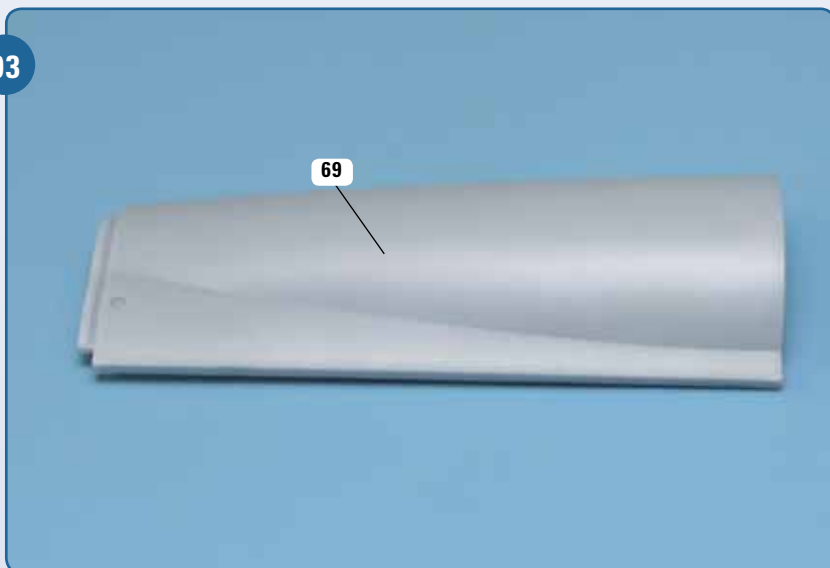
Nehmen Sie den mitgelieferten Rahmen zur Hand und lösen Sie die Teile mit einem Modellbau-Messer heraus. Achten Sie – wie stets – darauf, dass Sie nur die Verbindungsstege abtrennen und die Teile selbst nicht beschädigen.

02



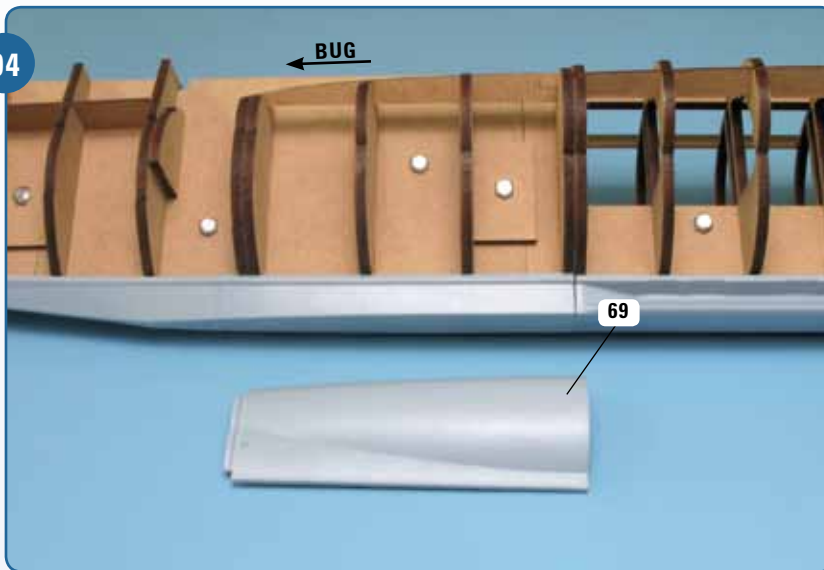
Sie beginnen mit dem Teil 69. Beseitigen Sie mit einer Feile oder Sandpapier Unebenheiten an den Verbindungsstellen zum Rahmen.

03



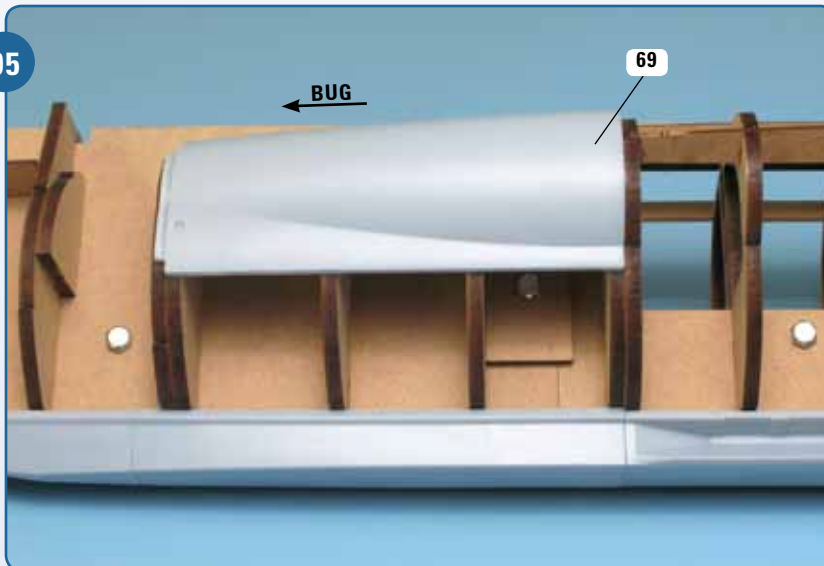
Hier sehen Sie das sauber geglättete Teil 69, bereit zur Montage am Rumpf.

04



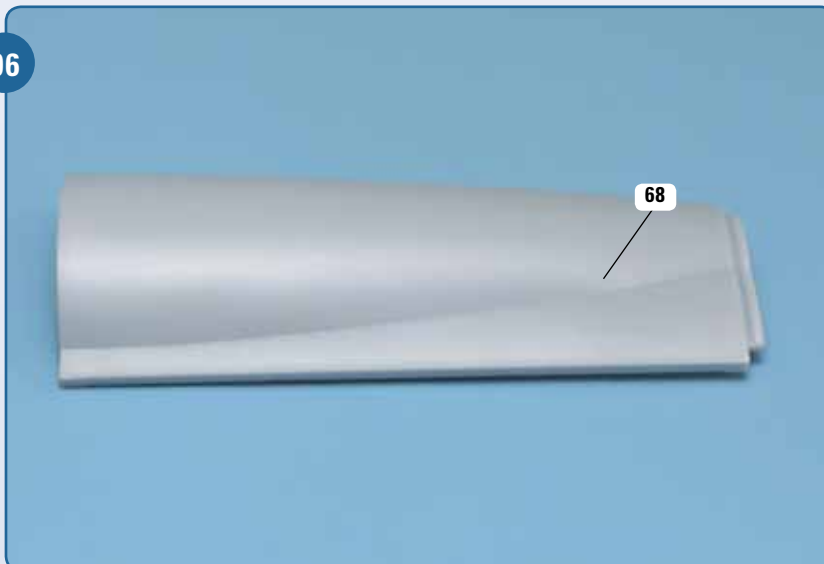
Legen Sie Teil 69 vor die linke Seite der Rumpfstruktur auf Ihre Arbeitsplatte, beides ausgerichtet wie auf dem Foto zu sehen ist.

05



Zunächst legen Sie Teil 69, ohne es festzukleben, auf die Struktur auf, wie abgebildet. Haben Sie sich von der perfekten Passform des Teils überzeugt, wird es mit Sekundenkleber festgeklebt.

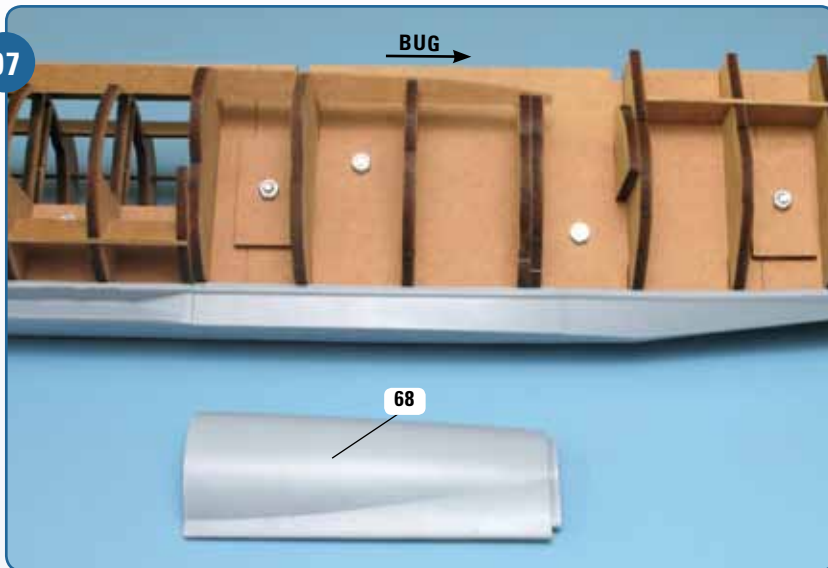
06



Bereiten Sie jetzt das Teil 68 für die Montage vor. Es gehört auf die rechte Seite des Rumpfs. Auch am Teil 68 bearbeiten Sie die Stellen zum Verbindungsrahmen, die Sie wieder mit einer Feile oder Sandpapier glätten.

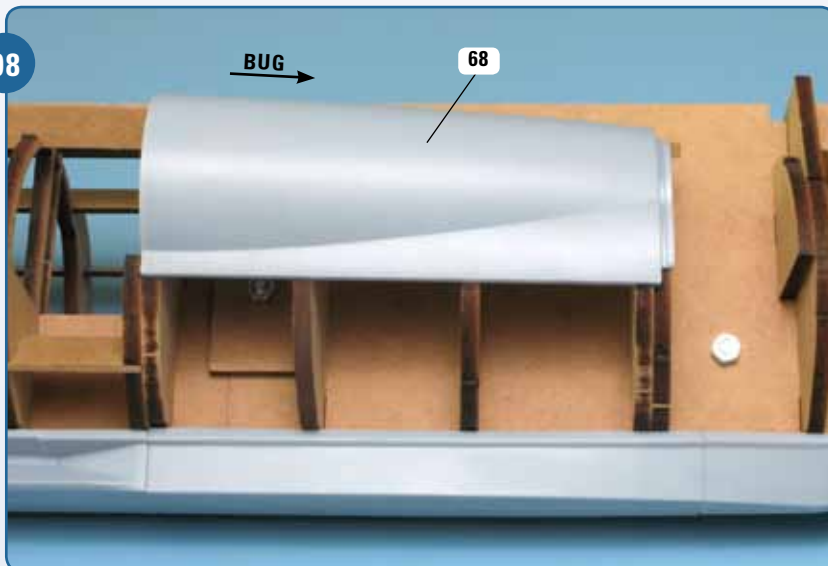
SCHRITT-FÜR-SCHRITT-BAUANLEITUNG

07



Drehen Sie die Struktur auf die andere Seite. Legen Sie das Verkleidungsteil 68 davor, wie auf dem Foto dargestellt.

08



Auch mit dem Teil 68 machen Sie erst einmal die Probe. Legen Sie es auf die Struktur auf, wie auf dem Foto zu sehen ist. Sitzt es perfekt, kleben Sie es mit Sekundenkleber fest.