

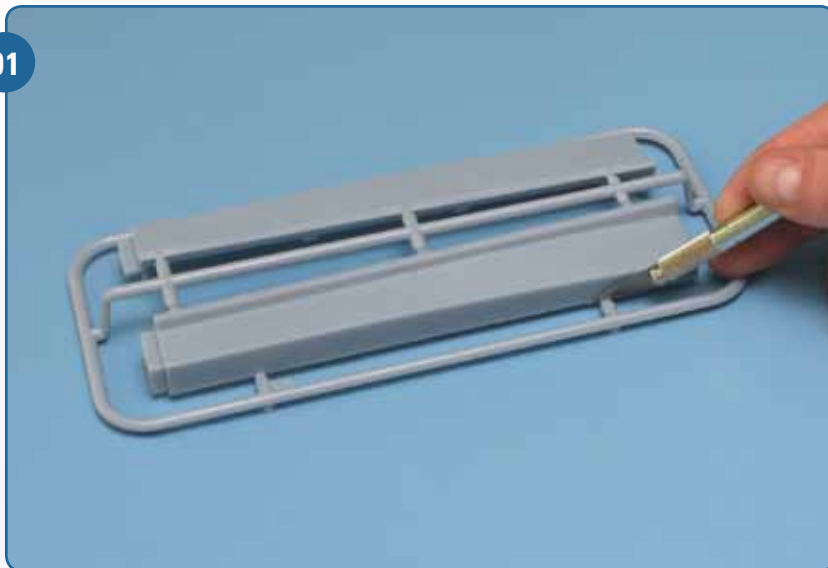
## 26. BAUANLEITUNG FÜR U 96

Mit dieser Ausgabe erhalten Sie zwei weitere Teile, um die Verkleidung des Rumpfs fortzusetzen.



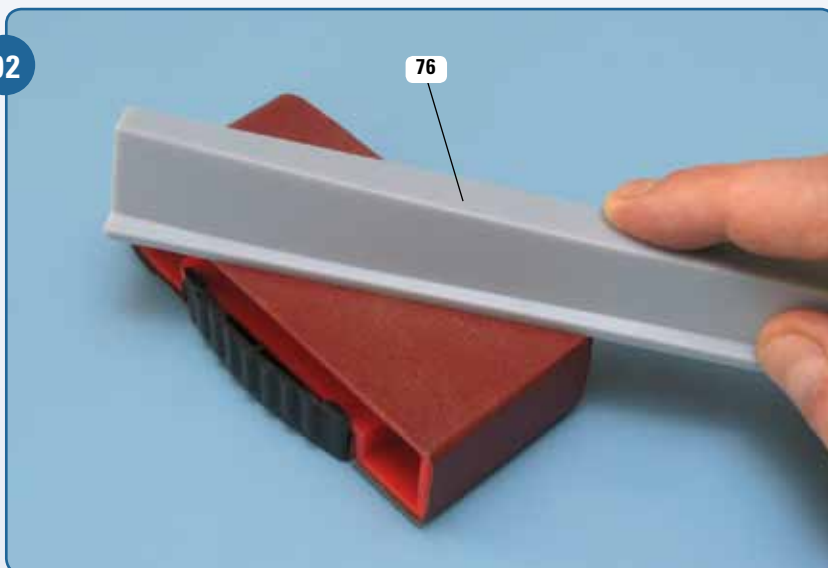
# SCHRITT-FÜR-SCHRITT-BAUANLEITUNG

01



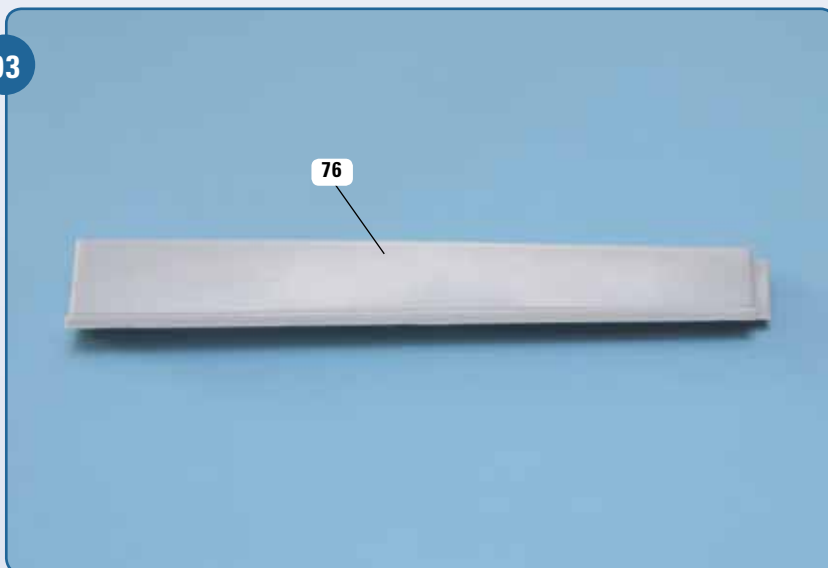
Nehmen Sie den mitgelieferten Rahmen zur Hand und lösen Sie die Teile mit einem Modellbau-Messer heraus. Achten Sie – wie stets – darauf, dass Sie nur die Verbindungsstege abtrennen und die Teile selbst nicht beschädigen.

02



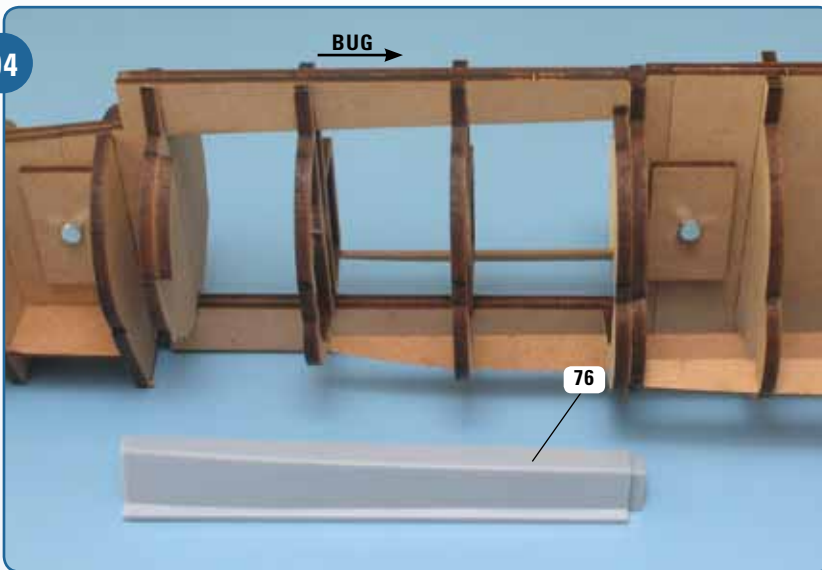
Wir beginnen mit dem Verkleidungsteil 76. Legen Sie es auf Ihre Arbeitsplatte und glätten Sie mit einer Feile oder Sandpapier die Unebenheiten an den Verbindungsstellen zum Rahmen.

03



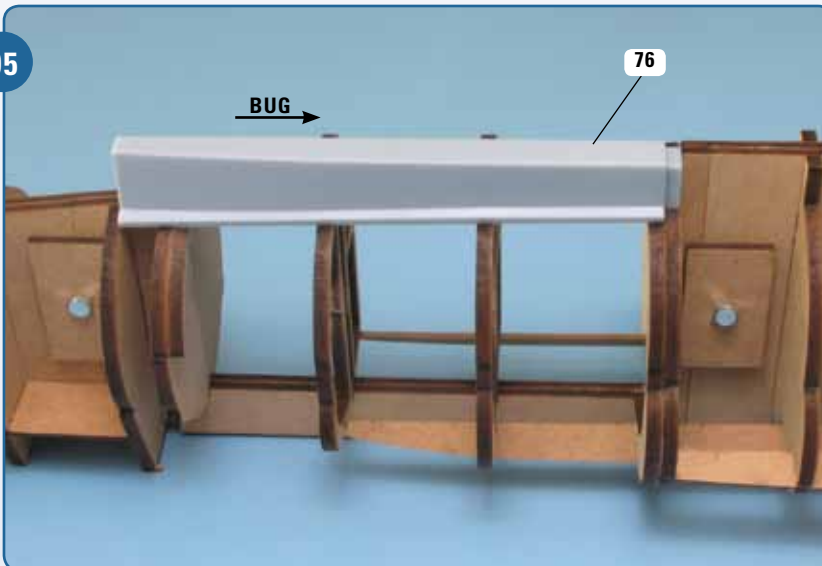
Hier sehen Sie das sauber geglättete Teil 76, das jetzt zur Montage am Rumpf bereit ist.

04



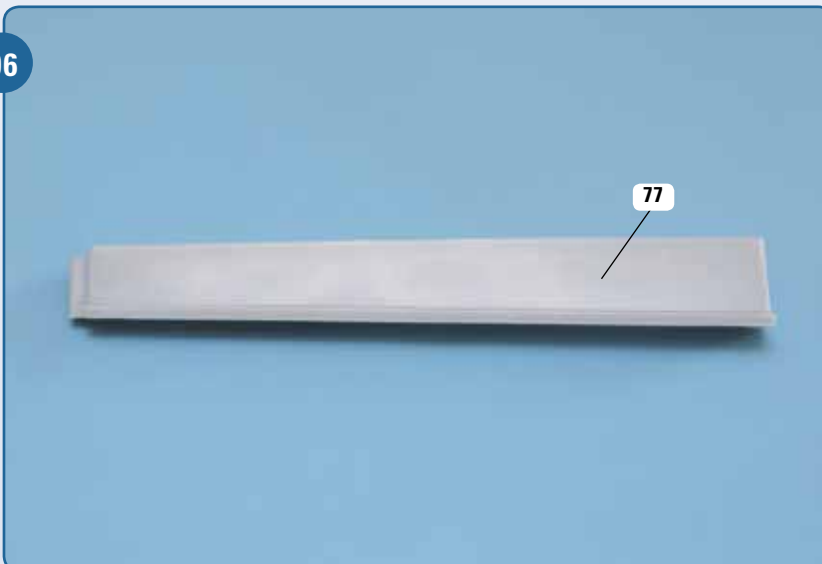
Das Verkleidungsteil 76 legen Sie nun vor die linke Seite der Struktur auf Ihre Arbeitsplatte. Die Struktur und das Verkleidungsteil richten Sie aus, wie auf dem Foto dargestellt.

05



Zunächst machen Sie mit Teil 76 die Probe ohne Klebstoff. Legen Sie das Verkleidungsteil auf die Struktur, wie abgebildet. Fügt es sich exakt ein, kleben Sie es mit Sekundenkleber fest.

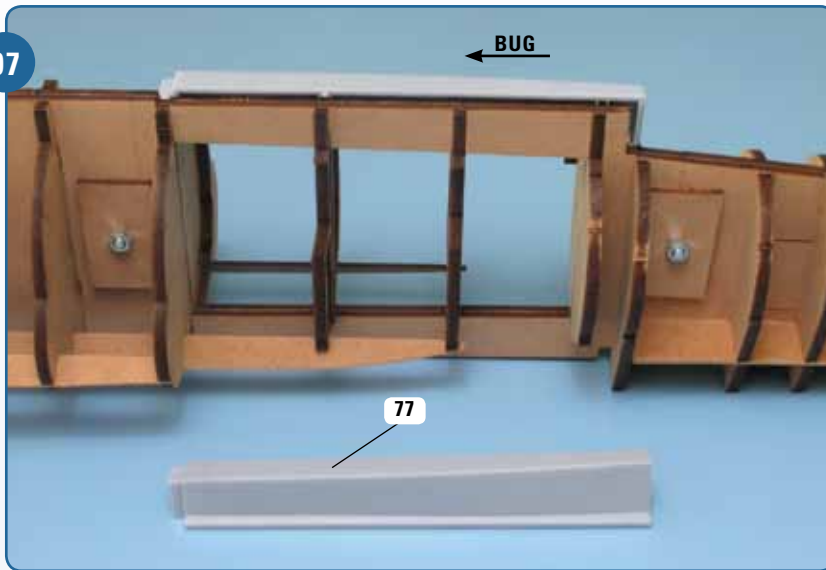
06



Bereiten Sie das Verkleidungsteil 77 zur Montage vor. Es gehört auf die andere Seite des Modells. Auch hier schmirgeln Sie die Überbleibsel der Verbindungsstellen zum Rahmen mit Sandpapier oder einer Feile ab.

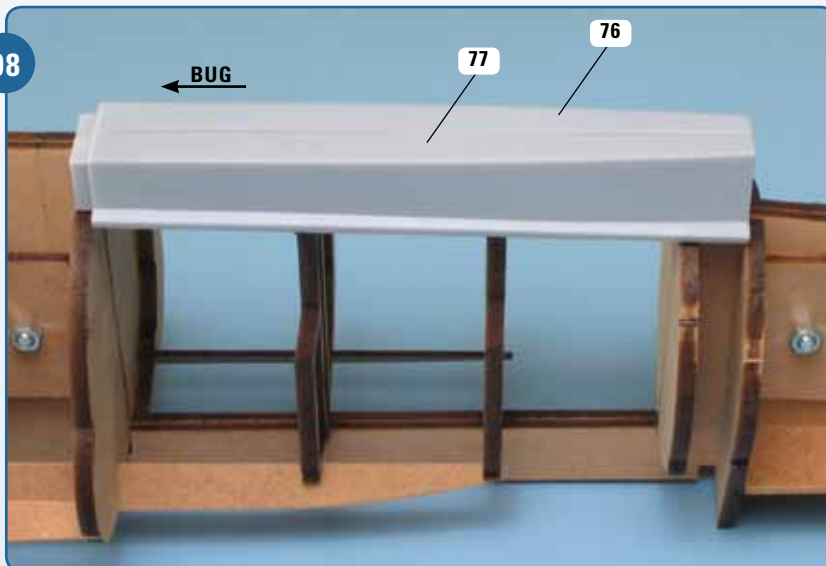
# SCHRITT-FÜR-SCHRITT-BAUANLEITUNG

07



Drehen Sie den Rumpf zur rechten Seite. Das Verkleidungsteil 77 legen Sie davor, wie auf dem Foto dargestellt.

08



Und wieder machen Sie mit dem Verkleidungsteil 77 die Probe ohne Klebstoff und legen es auf die Struktur, wie es das Foto zeigt. Auf der anderen Seite ist das Verkleidungsteil 76 zu sehen, das an Teil 77 grenzt. Fügt sich Teil 77 gut ein, kleben Sie es mit Sekundenkleber fest.