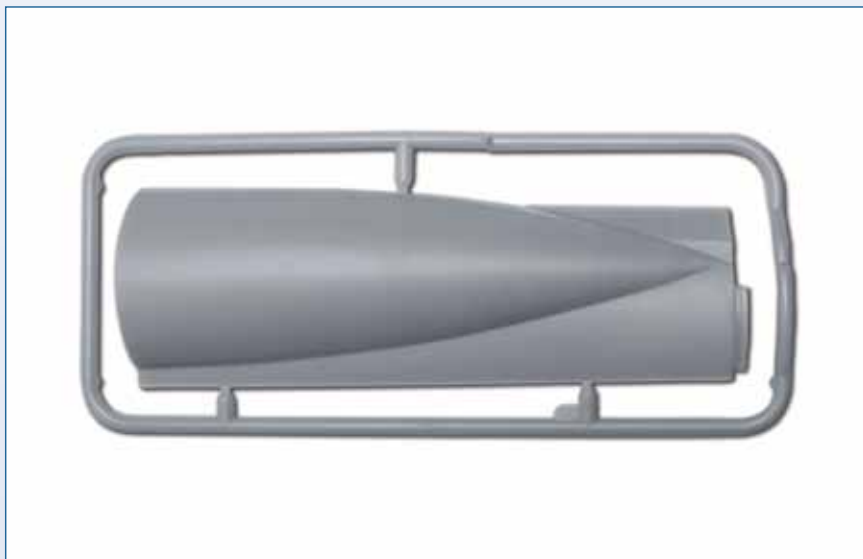
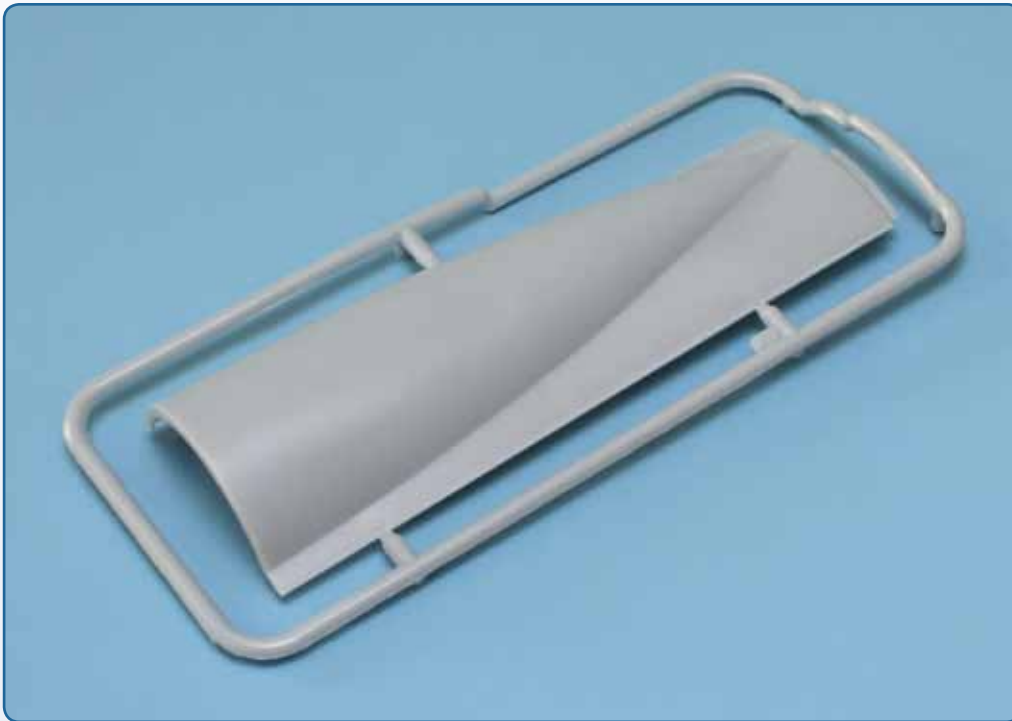


## 28. BAUANLEITUNG FÜR U 96

Mit dieser Ausgabe erhalten Sie ein weiteres Teil, um die Verkleidung des Rumpfs fortzusetzen.



# SCHRITT-FÜR-SCHRITT-BAUANLEITUNG

01



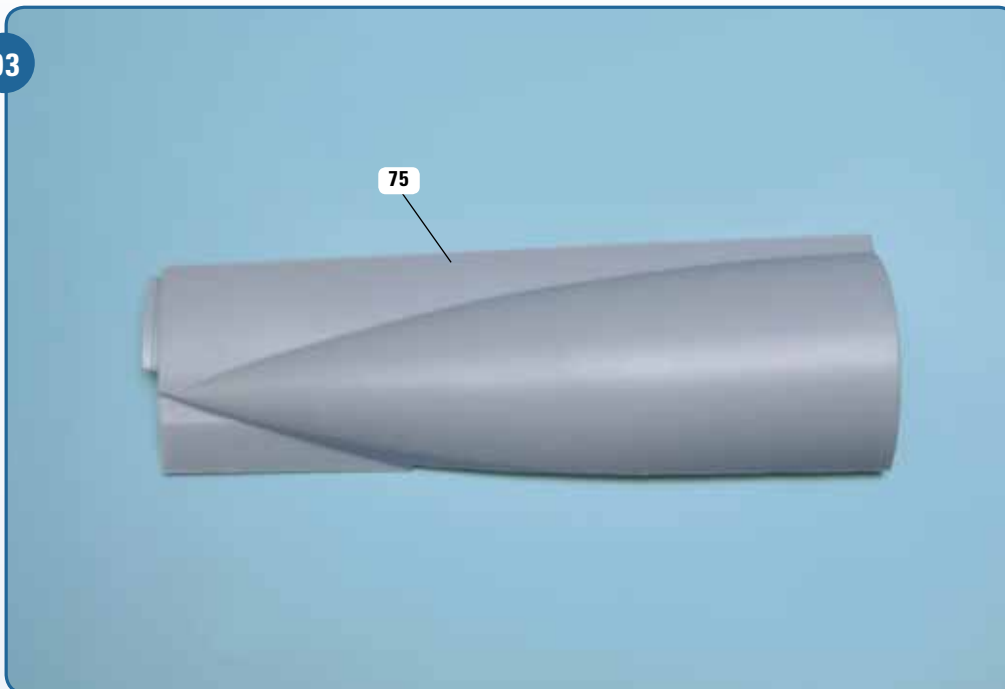
Nehmen Sie den mitgelieferten Rahmen zur Hand und lösen Sie das Verkleidungsteil mit einem Modellbau-Messer heraus. Achten Sie – wie stets – darauf, dass Sie nur die Verbindungsstege abtrennen und das Teil selbst nicht beschädigen.

02



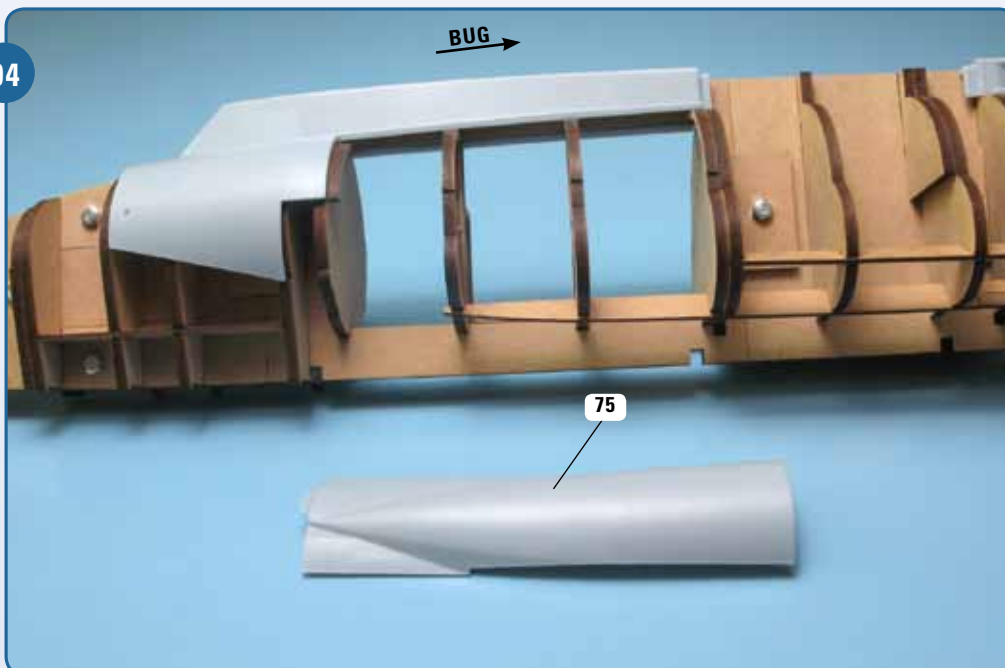
Mit einer Feile oder Sandpapier glätten Sie die Kanten des Teils 75. Schmirgeln Sie die Überbleibsel der Verbindungsstege ab.

03



Hier sehen Sie das sauber geglättete Verkleidungsteil 75. Es ist jetzt bereit zur Montage am Rumpf des Modells.

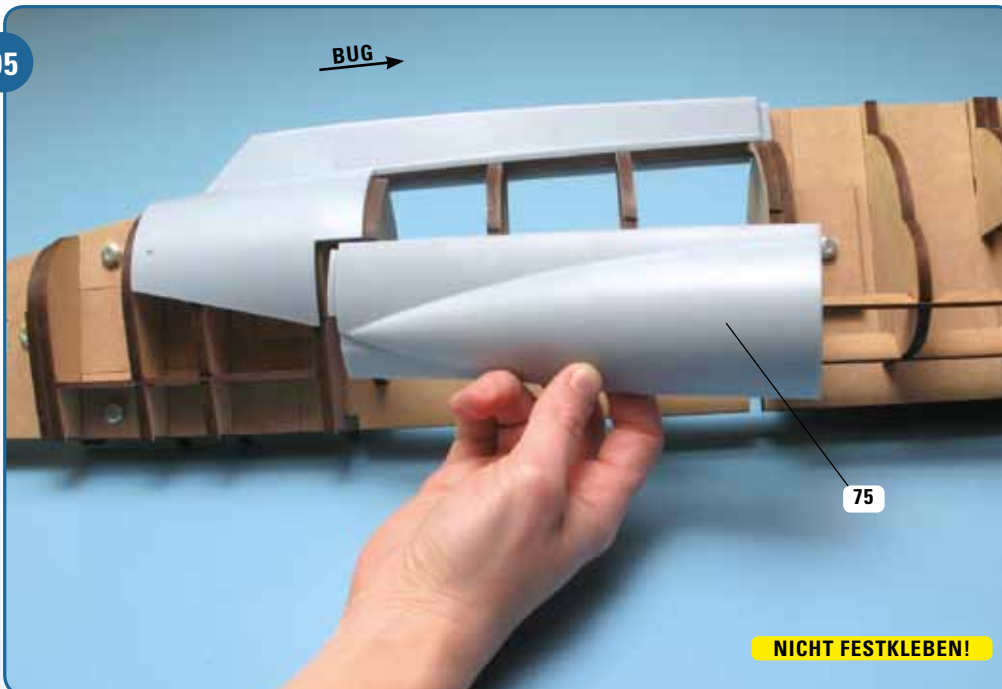
04



Legen Sie sich das Verkleidungsteil 75 jetzt vor den Rumpf auf Ihrer Arbeitsplatte zurecht, ausgerichtet wie auf dem Foto.

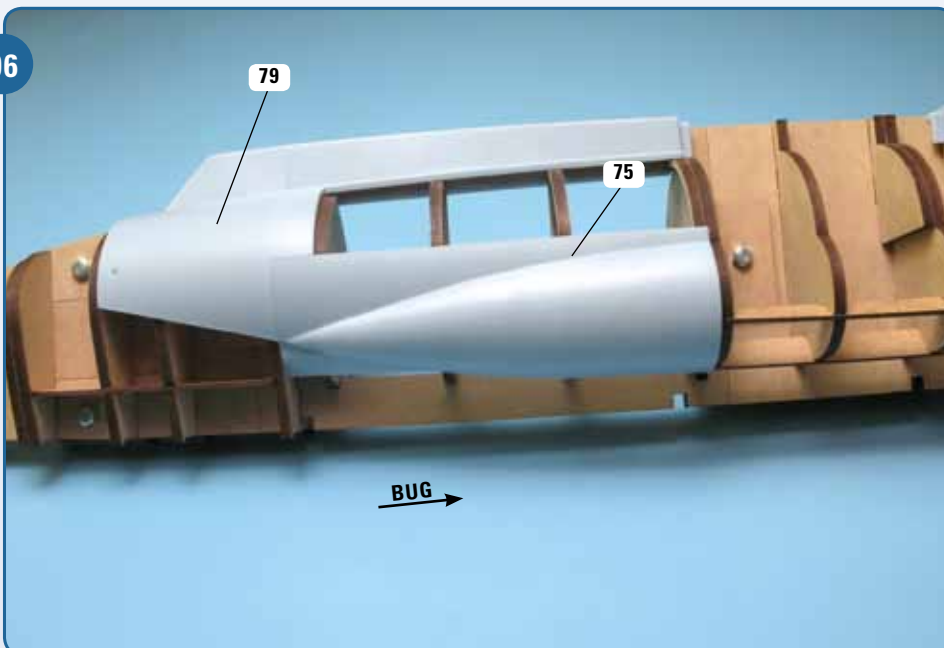
# SCHRITT-FÜR-SCHRITT-BAUANLEITUNG

05



Legen Sie das Verkleidungsteil 75 auf der linken Seite des Rumpfs auf, wie auf dem Foto dargestellt – ohne es festzukleben.

06



Haben Sie sich vom perfekten Sitz des Verkleidungsteils 75 überzeugt, kleben Sie zunächst das Verkleidungsteil 79 am Rumpf fest, das Sie mit der vorigen Bauanleitung aufgelegt haben. Danach kleben Sie das Verkleidungsteil 75 ebenfalls fest. Die roten Pfeile in den kleinen Fotos verdeutlichen seine exakte Position: Es reicht vom Stoß des Doppelspants 65/66 bis zur Vorderkante des Spants 70. Lassen Sie den Kleber sehr gut trocknen und verwahren Sie die Struktur bis zur nächsten Bauanleitung an einem geschützten Ort.