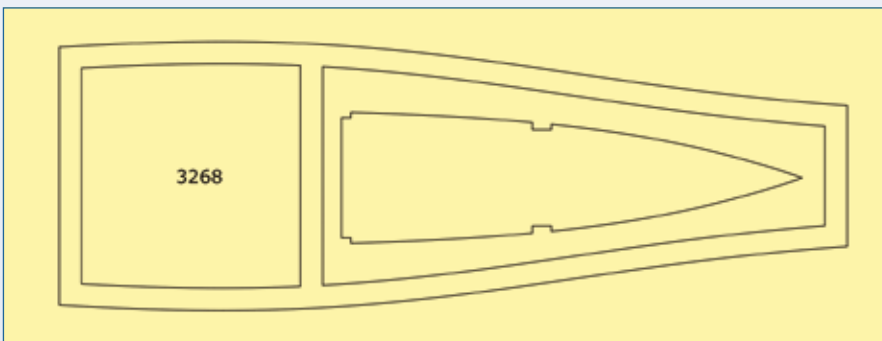
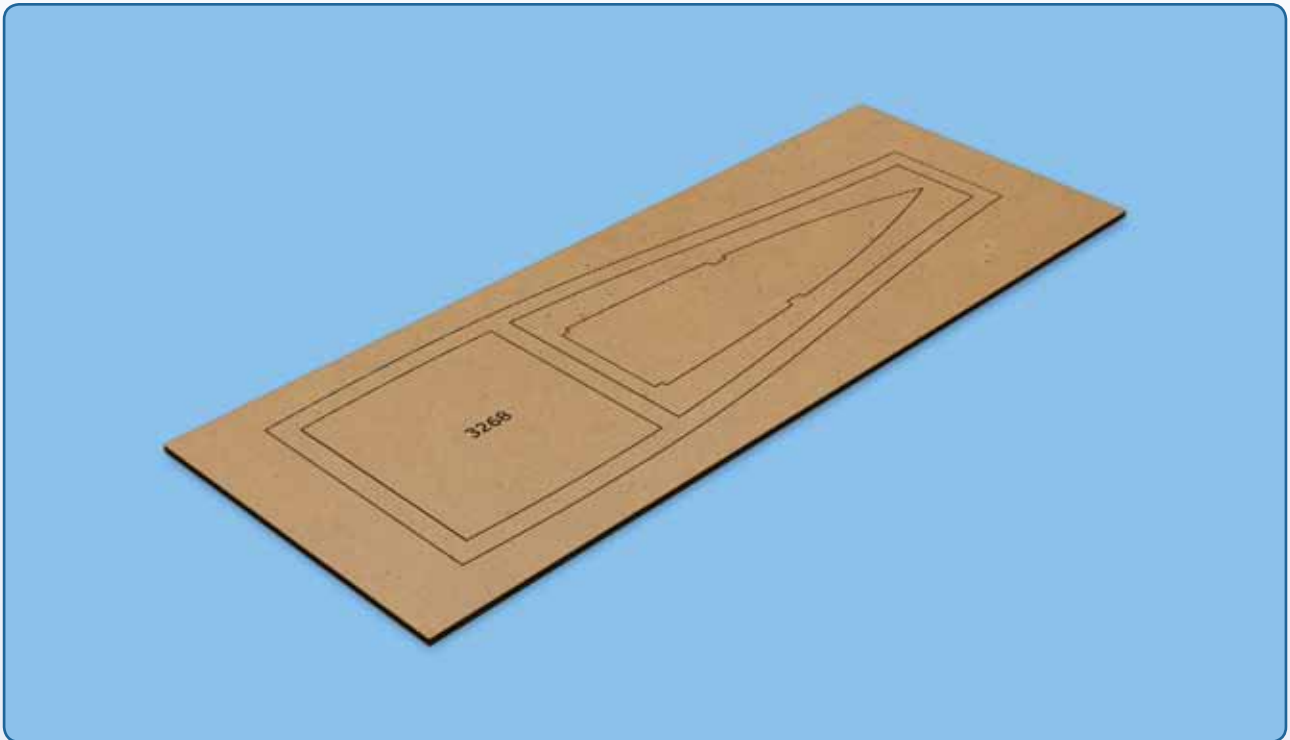


54. BAUANLEITUNG FÜR U 96

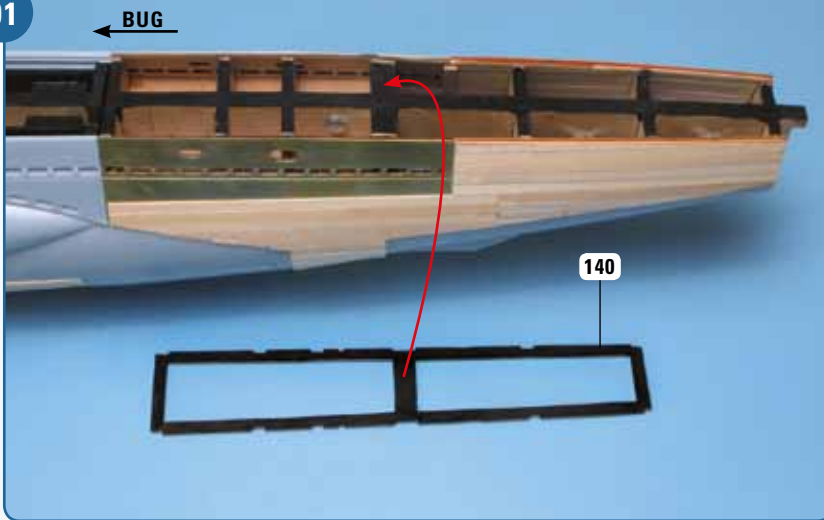
Mit dieser Ausgabe erhalten Sie eine weitere lasergeschnittene Holzplatte mit neuen Teilen für die Unterkonstruktion des Decks.



Wir haben die Holzplatte gelb unterlegt, denn wir werden während dieser Bauschritte nicht mit ihr arbeiten. Die Bauteile werden mit der folgenden Bauanleitung bearbeitet. Verwahren Sie sie solange an einem sicheren Ort.

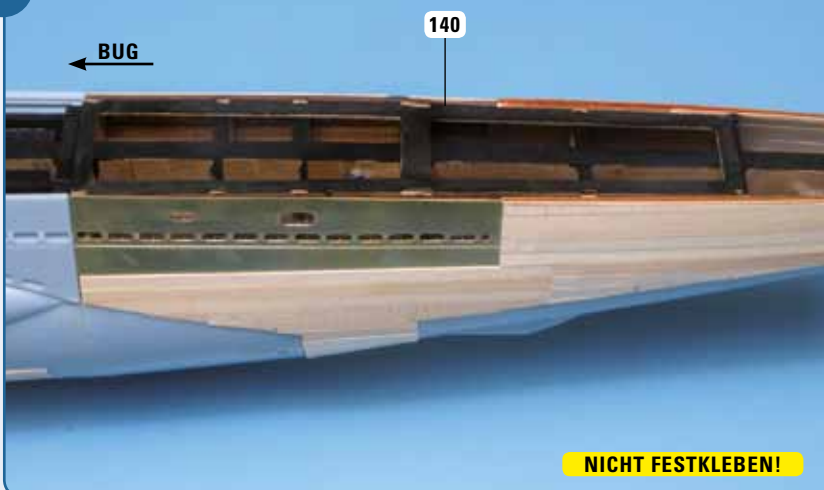
SCHRITT-FÜR-SCHRITT-BAUANLEITUNG

01



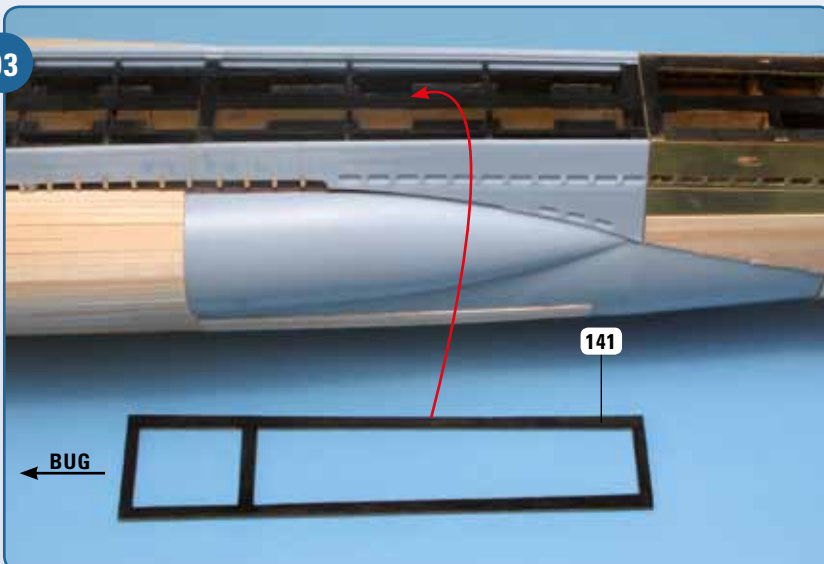
Legen Sie die Verstärkung 140, die Sie mit der vorigen Bauanleitung mit mattschwarzer Farbe gestrichen haben, vor dem Modell auf Ihre Arbeitsplatte. Sie gehört auf den hinteren Rumpfabschnitt, wie es der rote Pfeil andeutet.

02



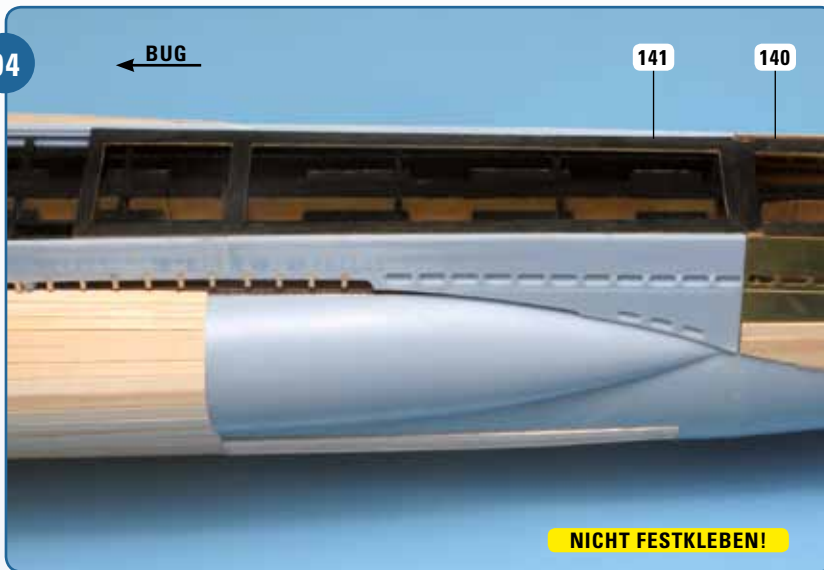
Setzen Sie die Verstärkung 140 auf dem Modell auf, wie es das Foto zeigt. Achten Sie darauf, dass alle Einkerbungen an der Verstärkung mit den Zapfen an der Oberseite der Querspanten übereinstimmen. Kleben Sie die Verstärkung nicht fest. Das geschieht erst mit der nächsten Bauanleitung.

03



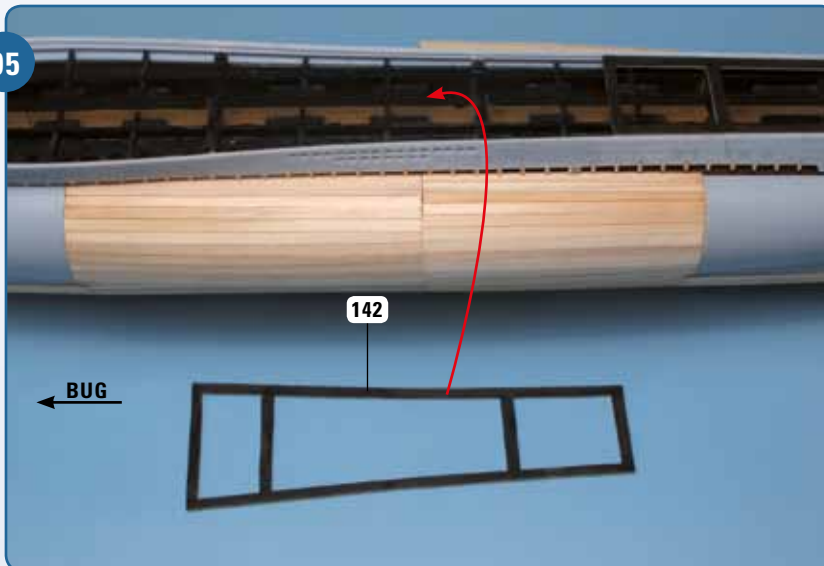
Nehmen Sie die Verstärkung 141 (auch sie wurde mit der vorigen Bauanleitung bemalt) und legen Sie sie ebenfalls vor das Modell, ausgerichtet, wie es auf dem Foto zu sehen ist.

04



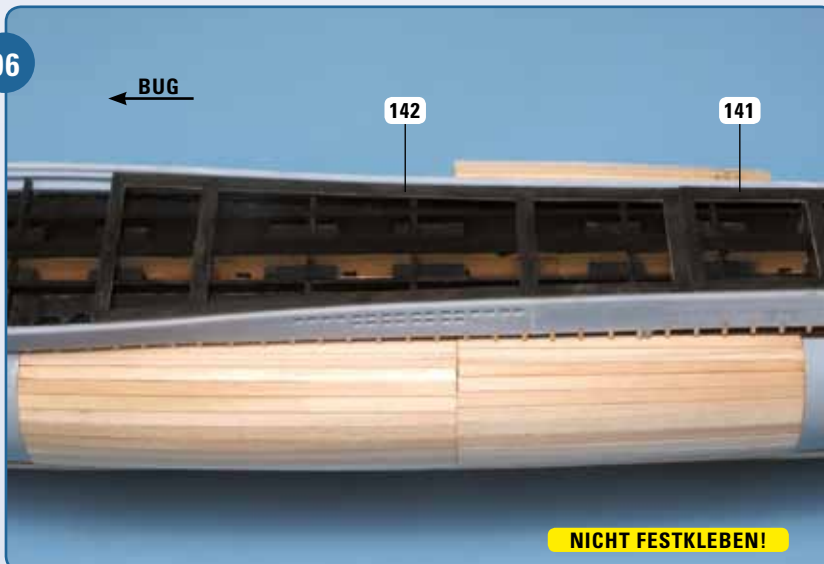
Die Verstärkung 141 schließt direkt an die Verstärkung 140 in Richtung Bug an. Setzen Sie die Verstärkung auf der abnehmbaren Deckstruktur auf, wie abgebildet. **Kleben Sie nichts fest!**

05



Jetzt nehmen Sie die Verstärkung 142 hervor, die Sie auch mit der vorigen Bauanleitung gestrichen haben. Richten Sie die Verstärkung aus, wie auf dem Foto zu sehen ist.

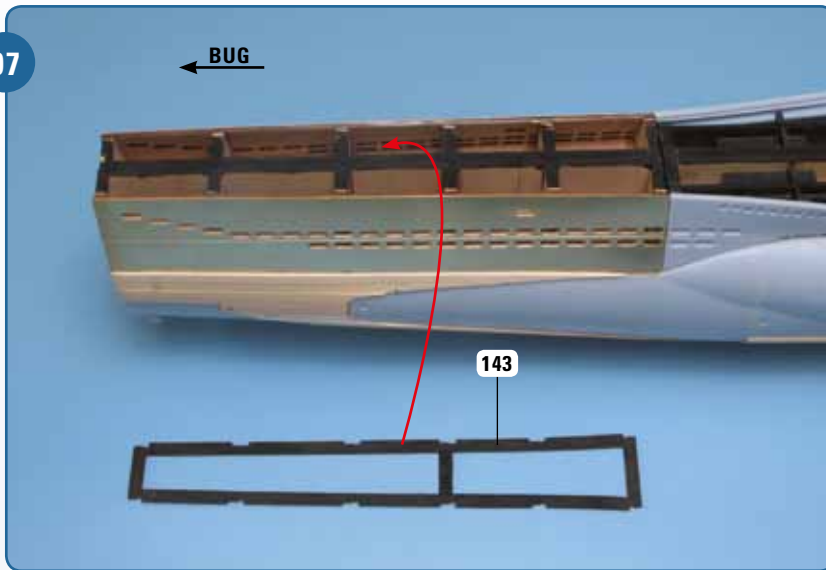
06



Die Verstärkung 142 setzt die Verstärkung 141 in Richtung Bug fort. Fügen Sie sie auf der abnehmbaren Deckstruktur ein, wie es das Foto zeigt. **Kleben Sie die Verstärkung nicht fest!**

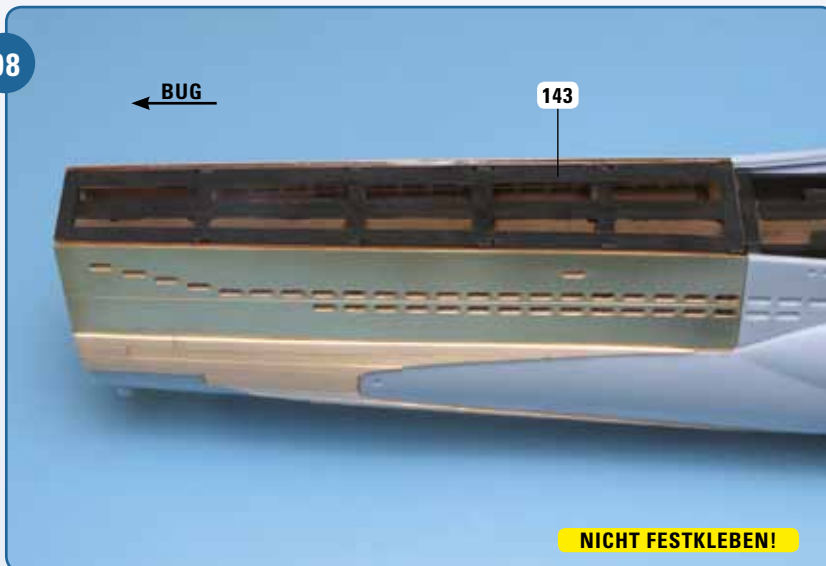
SCHRITT-FÜR-SCHRITT-BAUANLEITUNG

07



Zuletzt legen Sie die Verstärkung 143 vor den Bugabschnitt des Modells, ausgerichtet wie auf dem Foto dargestellt. Sie wurde, wie die anderen bereits eingefügten Verstärkungen, ebenfalls mit der letzten Bauanleitung gestrichen.

08



Setzen Sie die Verstärkung auf dem Modell auf, wie abgebildet. Sorgen Sie wieder dafür, dass sämtliche Einkerbungen an der Verstärkung mit den Zapfen an der Oberseite der Querspannen übereinstimmen. **Auch diese Verstärkung kleben Sie noch nicht fest.** Das geschieht, wie bereits erwähnt, mit der nächsten Bauanleitung. (Der verbliebene Freiraum zwischen den Verstärkungen 142 und 143 wird in der folgenden Bauanleitung durch eine weitere Verstärkung geschlossen.)