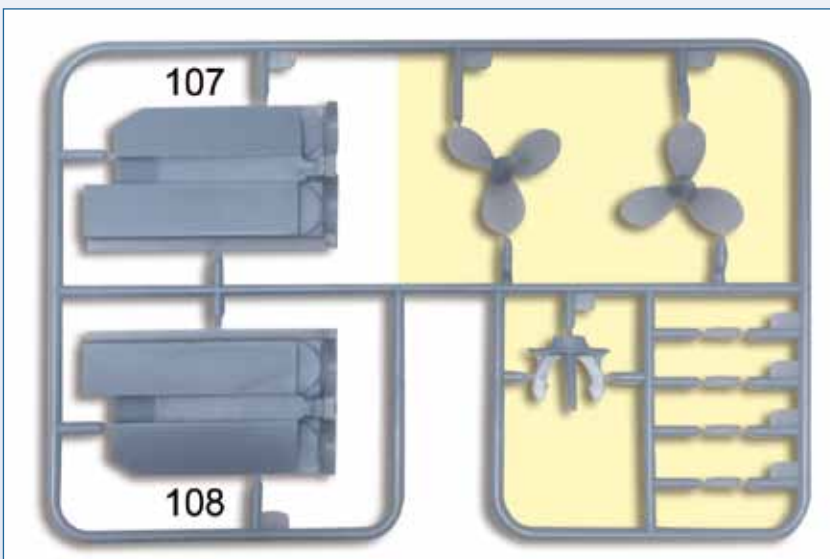


60. BAUANLEITUNG FÜR U 96

Mit dieser Ausgabe erhalten Sie einen Kunststoffrahmen u. a. mit den Schrauben, dem Anker und weiteren Teilen für die Mündung der Bug-Torpedorohre.



Übertragen Sie die in der Zeichnung angegebenen Nummern auf die Teile. Danach trennen Sie die Teile mit einem Modellbau-Messer aus dem Rahmen heraus. Glätten Sie die Verbindungsstellen an den Kanten der Teile mit einer Feile und Sandpapier.

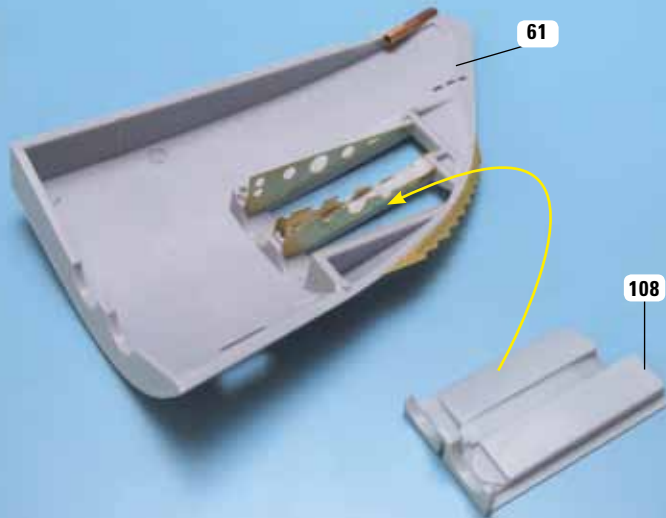
Die gelb markierten Teile werden wir erst später verwenden. Dieses Mal verarbeiten wir die vier Aluminiumrohre 14 x 97 mm, die Sie aus der Ausgabe 57 übrig behielten.

Aluminiumrohr 14 x 97 mm (4 x)



SCHRITT-FÜR-SCHRITT-BAUANLEITUNG

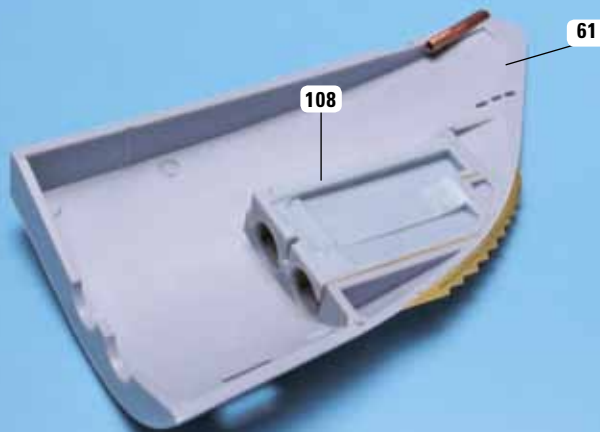
01



Trennen Sie die zwei Teile 107 und 108, Mündungsteile für die Bug-Torpedorohre, mit einem Modellblau-Messer aus dem Rahmen heraus. Achten Sie darauf, nicht in die Teile zu schneiden, sondern exakt die Stege abzutrennen. Als Erstes werden wir Teil 108 verarbeiten. Legen Sie es vor das Verkleidungsteil 61, wie auf dem Foto dargestellt. Der gelbe Pfeil weist auf seine spätere Position.

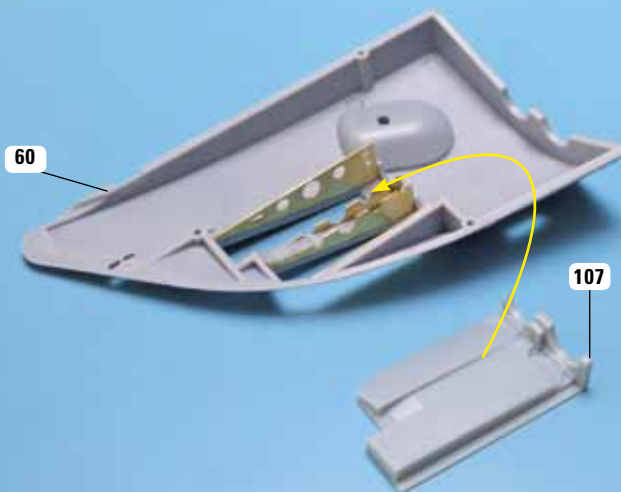


02



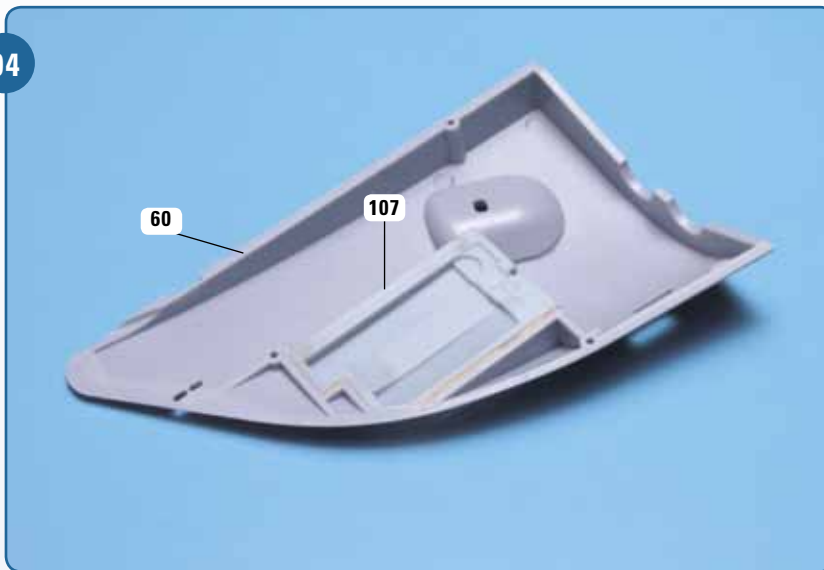
Legen Sie das Teil 108 zuerst probeweise auf, wie es das Foto zeigt. Sitzt es perfekt, wird es mit Sekundenkleber festgeklebt.

03



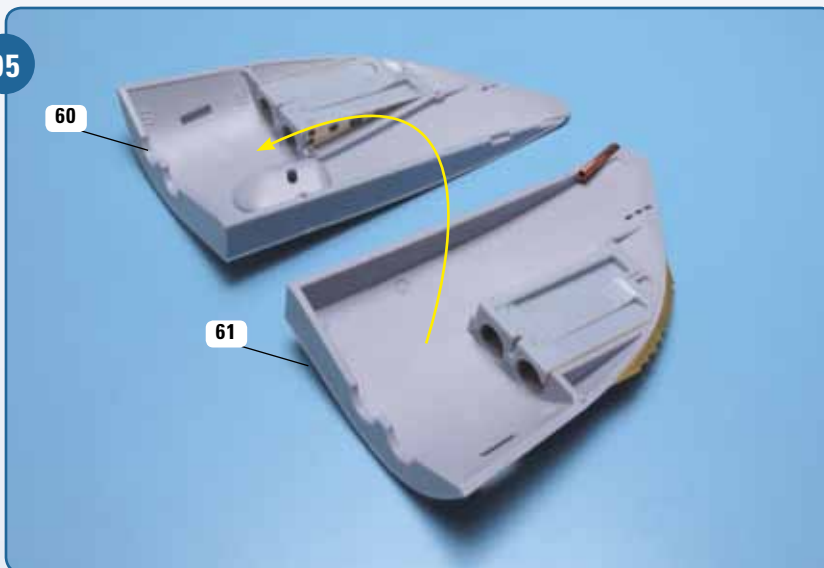
Dieselbe Arbeit verrichten wir mit den Teilen 60 und 107. Legen Sie beide auf Ihre Arbeitsfläche, ausgerichtet wie auf dem Foto. Der gelbe Pfeil weist auf die Position des Teils 107 hin.

04



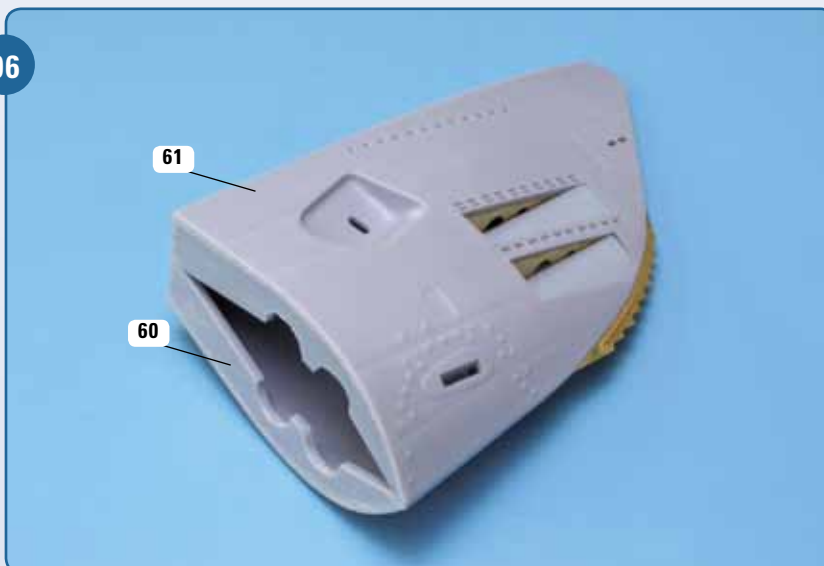
Haben Sie sich von der Passgenauigkeit des Teils 107 überzeugt, kleben Sie es mit Sekundenkleber fest.

05



Richten Sie die beiden Bug-Verkleidungsteile 60 und 61 auf Ihrer Arbeitsplatte aus, wie es auf dem Foto zu sehen ist. Der gelbe Pfeil zeigt an, wie sie aufeinander gehören.

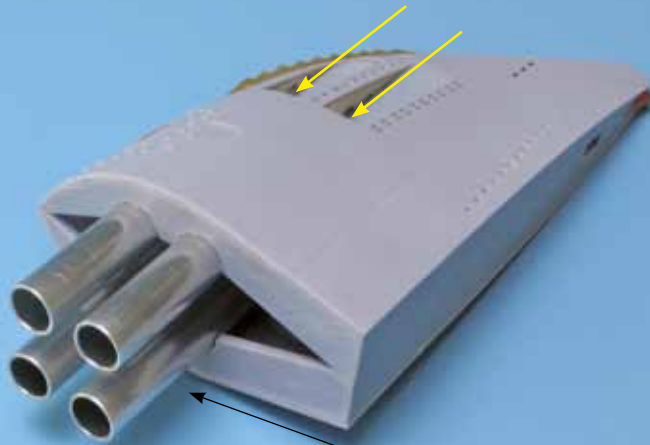
06



Legen Sie Teil 61 auf Teil 60, wie abgebildet. Stellen Sie beim Probeauflegen fest, dass die Teile perfekt zusammenpassen, kleben Sie sie mit Sekundenkleber fest.

SCHRITT-FÜR-SCHRITT-BAUANLEITUNG

07



Rohr 14 x 97 mm (4 x)

Nehmen Sie die vier Torpedorohre aus Aluminium (14 x 97 mm) hervor, die Sie mit der Ausgabe 57 erhielten. Setzen Sie sie soweit ein, dass ihr vorderes Ende exakt bis zur vorderen halbrunden Aussparung an der Innenseite der Teile 60 bzw. 61 reicht. Die gelben Pfeile weisen in etwa auf diese Stellen hin. Passen die Rohre einwandfrei, werden sie festgeklebt.

08



Danach verbinden Sie das Bugteil mit den festgeklebten Torpedorohren mit dem Rumpf des Modells. Dazu werden die hinteren Enden der vier Torpedorohre in die vier Löcher am Rumpf eingefügt, wie es das Foto zeigt.

09



Die Rohre werden so weit in den Rumpf eingeschoben, dass Rumpf und Bugteil aneinanderstoßen, wie man es auf dem Foto sieht. Kleben Sie das Bugteil am Modell fest.