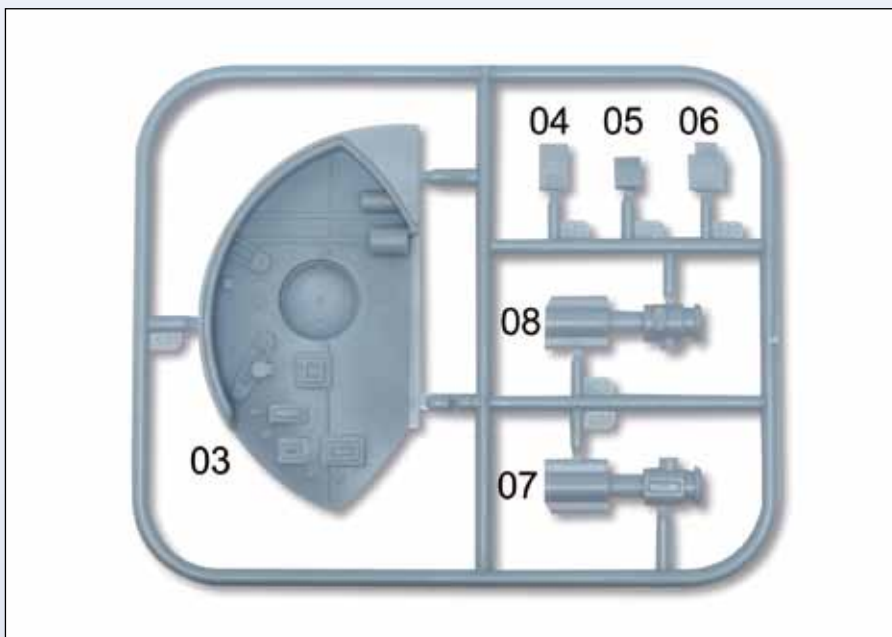
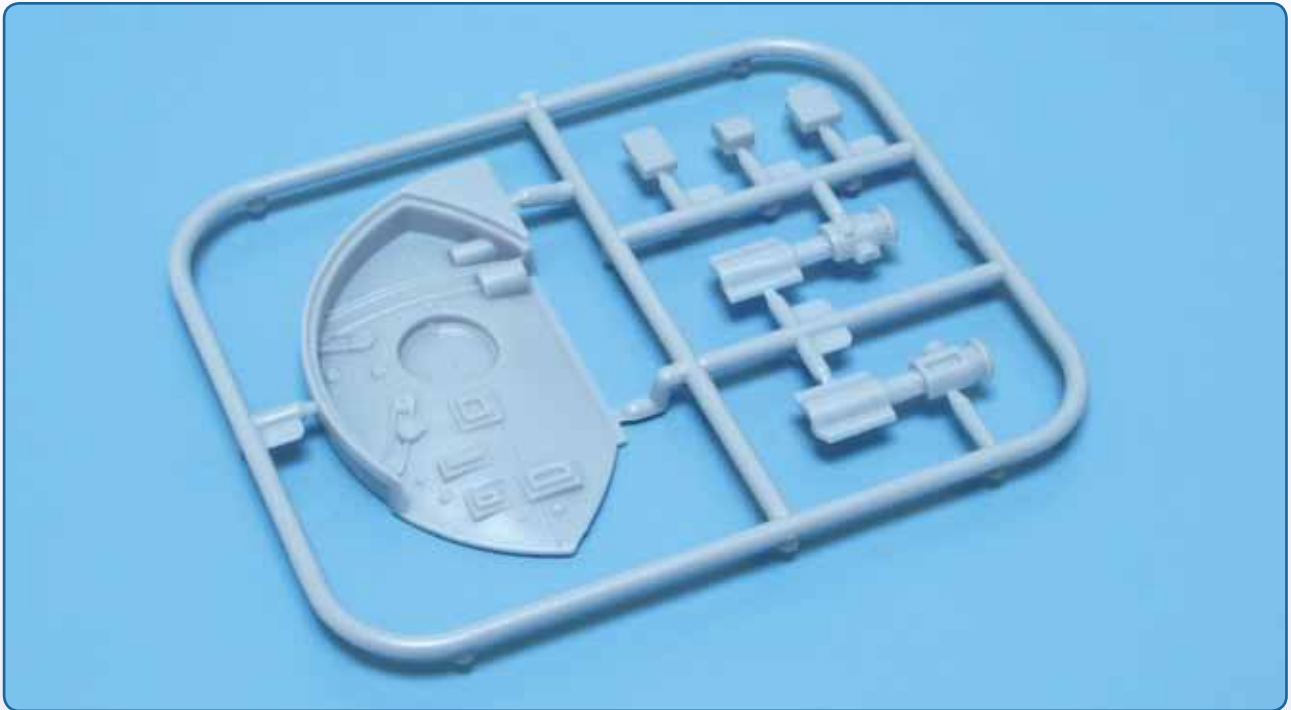


80. BAUANLEITUNG FÜR U 96

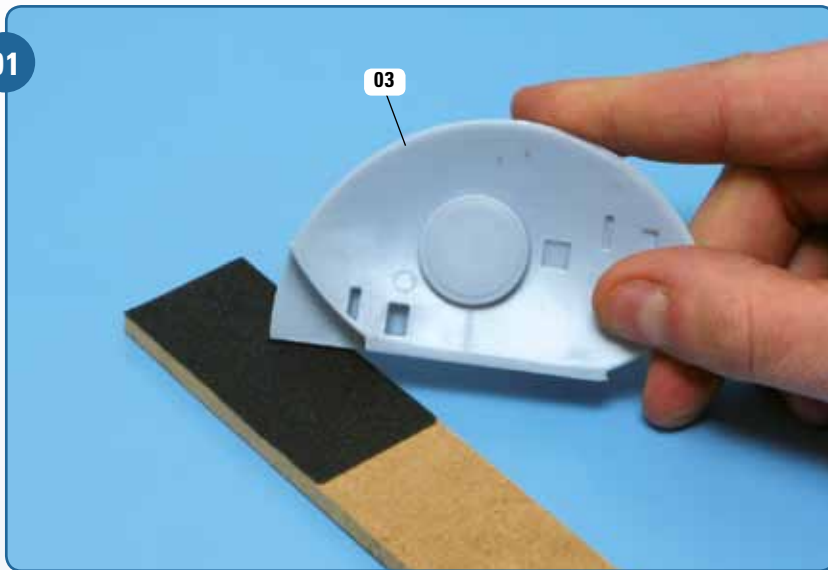
Mit dieser Ausgabe erhalten Sie einen Kunststoffrahmen mit der ersten Wand und Zubehör für die Kommandozentrale.



Während der folgenden Bau-schritte werden wir alle sechs Teile aus dem Kunststoff-Rahmen heraustrennen. Nummerieren Sie die Teile zuvor, wie auf der Zeichnung angegeben. Bewahren Sie sämtliche Teile für die spätere Weiterbearbeitung gut auf.

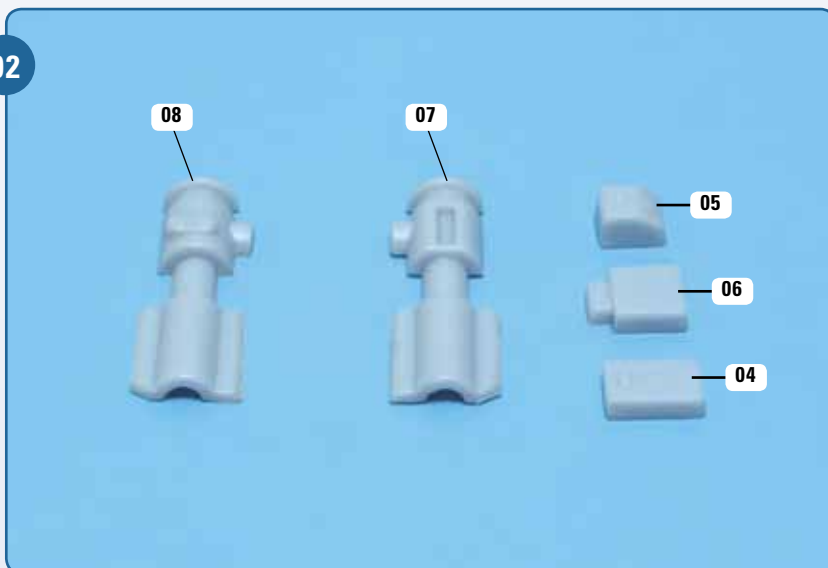
SCHRITT-FÜR-SCHRITT-BAUANLEITUNG

01



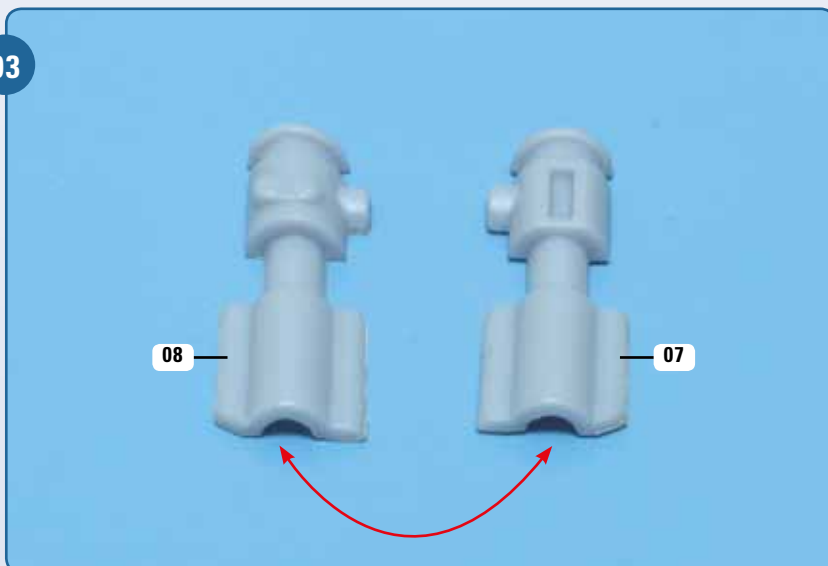
Glätten Sie, wie Sie es bereits gewohnt sind, die Kanten aller aus dem Kunststoff-Rahmen herausgelösten Teile. Hier sehen Sie die bearbeitete Wand – Teil 03.

02



Dieses Foto zeigt die weiteren Teile, herausgelöst aus dem Rahmen und mit einer feinen Feile und/oder Sandpapier geglättet.

03



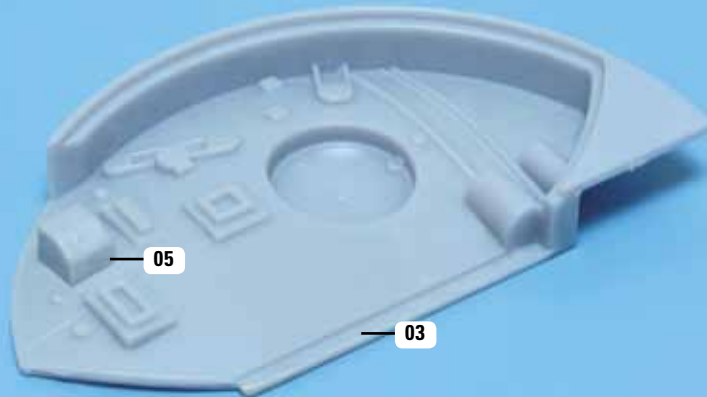
Legen Sie die Teile 07 und 08 auf Ihre Arbeitsplatte, ausgerichtet wie auf dem Foto.

04



Bringen Sie die beiden Hälften 07 und 08 exakt zusammen. Passen sie gut aneinander, kleben Sie sie mit Sekundenkleber fest.

05



Nehmen Sie die Wand 03 zur Hand. Bringen Sie das Kästchen 05 an der Wand an, wie es das Foto zeigt. Sitzt es perfekt, kleben Sie es ebenfalls mit Sekundenkleber fest.

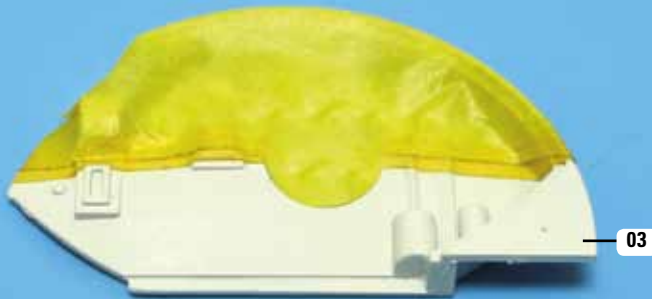
06



Streichen Sie die Wand 03 mit dem hinzugefügten Kästchen in der Farbe Perlweiß (RAL 1013).

SCHRITT-FÜR-SCHRITT-BAUANLEITUNG

07



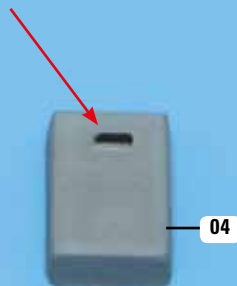
Nachdem der Anstrich vollkommen getrocknet ist, decken Sie den oberen Teil der Wand sowie die Luke in der Mitte ab, wie es auf dem Foto zu sehen ist.

08



Streichen Sie den unteren Teil der Wand 03 mit der Farbe Fenstergrau (RAL 7040). Lassen Sie die Farbe sehr gut trocknen, bevor Sie die Abdeckung wieder entfernen. Das Foto zeigt, wie die Wand aussieht, nachdem die Anstriche tadellos ausgeführt wurden.

09



Nehmen Sie das Teil 04 hervor und streichen Sie es mit der fenstergrauen Farbe RAL 7040. Ist der Anstrich getrocknet, bemalen Sie mit einem feinen Pinsel die Erhebung, auf die der Pfeil weist, mit der Farbe Schwarzgrau (RAL 7021). Lassen Sie auch diesen Anstrich gut trocknen und legen Sie das Teil bis zum nächsten Gebrauch an einen sicheren Ort.